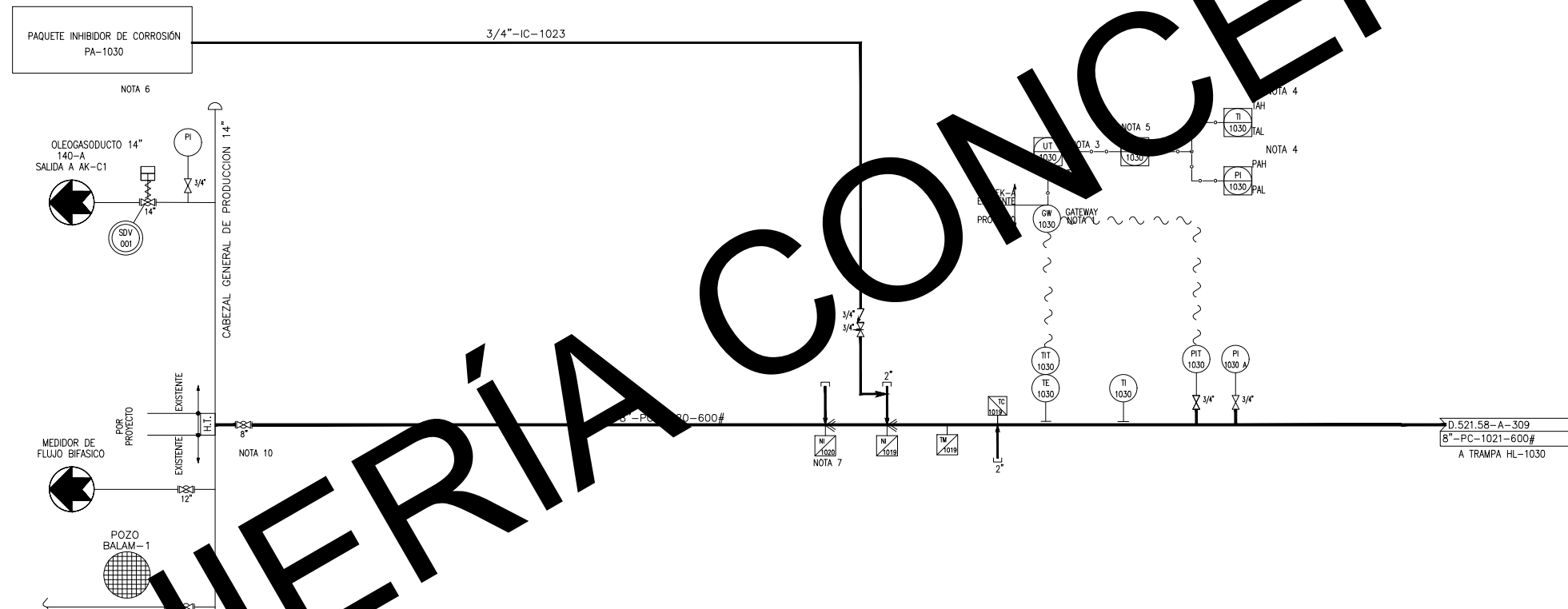




PLATAFORMA BALAM-1

NOTAS:

- 1.- GATEWAY SMART WIRELESS LOCALIZADO EN CAMPO PARA TRANSMISION DE DATOS DE LOS INSTRUMENTOS INALAMBRICOS EN UNA ARQUITECTURA INALAMBRICA BAJO LA NORMA IEEE 802.15.4 Y BANDA ISM DE 2.4 GHZ.2.- VER DETALLE DE ARREGLO EN PLANOS DE TUBERIA
- 2.- CONVERTIDOR DE DATOS DE LOS INSTRUMENTOS INALAMBRICOS A MODBUS Y A LA RED ETHERNET TIPO LOCALIZADO EN EL CUARTO DE COMUNICACIONES DECELR-1001 DENTRO DEL CUARTO DE CONTROL DE LA PLATAFORMA DE PERFORACION BARRIL TI Y SMARTADO EN LA ETAPA DE CONSTRUCCION PARA LA INTEGRACION DE LAS SEÑALES INALAMBRICAS.
- 3.- SEÑAL TRANSMITIDA POR FIBRA OPTICA A LA PLATAFORMA EK-A.
- 4.- SEÑALES CONFIGURADAS EN EL SISTEMA PI PROCESS EXISTENTE EN LA PLATAFORMA EK-A.
- 5.- UPR DE SERVIDOR DE PROCESO LOCALIZADO EN EL CUARTO DE CONTROL DE LA PLATAFORMA EK-A.
- 6.- MONITRO,INSTALACION Y PUESTA EN OPERACION DEL PAQUETE INHIBIDOR DE CORROSION
- 7.- NIPLE PARA INYECCION DE QUIMICO (FUTURO)
- 8.- ESTE DOCUMENTO SE EMITE COMO REFERENCIA, LA INGENIERIA APC ES RESPONSABILIDAD DE LA CONTRATISTA QUE DESARROLLE EL PROYECTO ASI COMO LAS CORRECCIONES A LA INGENIERIA DERIVADO DE OBSERVACIONES Y/O HALLAZGOS DETECTADOS DURANTES LAS SESIONES DE ARP.
- 9.- ES RESPONSABILIDAD DE LA CONTRATISTA APLICAR LAS RECOMENDACIONES DEL ARP SIN AFECTAR PLAZO NI MONTO DEL CONTRATO.



EDICIÓN	REVISIONES				NUM.		DIBUJOS DE REFERENCIA		APROBADO POR PEP		 PEMEX EXPLORACION Y PRODUCCION		 SACMAG		"OBRA ELECTROMECÁNICA, INTERNECIONES A PROCESO Y SERVICIOS ASOCIADOS A LOS DUCTOS MARINOS COLECTOR NORTE, COLECTOR SUR Y UN OLEGASODUCTO DE 8" Ø x 0.5 KM APROX. DE LA PLATAFORMA BALAM-1 HACIA BALAM-TA"	
REV.	DESCRIPCIÓN		FECHA	POR	Vo.Bo.	D-521.38-A-309	DIAGRAMA DE TUBERÍAS E INSTRUMENTOS PLATAFORMA BALAM-1		ING. J. RAMÓN CASTILLO SÁNCHEZ		SUBDIRECCION DE SERVICIOS A LA EXPLORACION GERENCIA DE PROYECTOS DE INFRAESTRUCTURA MARINA GRUPO MULTIDISCIPLINARIO DE INGENIERIA ACTIVO INTEGRAL DE PRODUCCION BLOQUE ASD1-01		M.R. INGENIERIA Y ADMINISTRACION DE PROYECTOS, S.A. DE C.V.		"OBRA ELECTROMECÁNICA, INTERNECIONES A PROCESO Y SERVICIOS ASOCIADOS A LOS DUCTOS MARINOS COLECTOR NORTE, COLECTOR SUR Y UN OLEGASODUCTO DE 8" Ø x 0.5 KM APROX. DE LA PLATAFORMA BALAM-1 HACIA BALAM-TA"	
-	-	PLANO DE REFERENCIA	02/07/2018	D.R.C.	C.R.R.					SUPERVISOR					DIAGRAMA DE TUBERÍAS E INSTRUMENTOS INTERCONEXION A PROCESO EN PLATAFORMA BALAM-1	
DD-MM-AA										ING. J. FERMÍN ORTEGA ACEVES						
										RESIDENTE						
									</							